

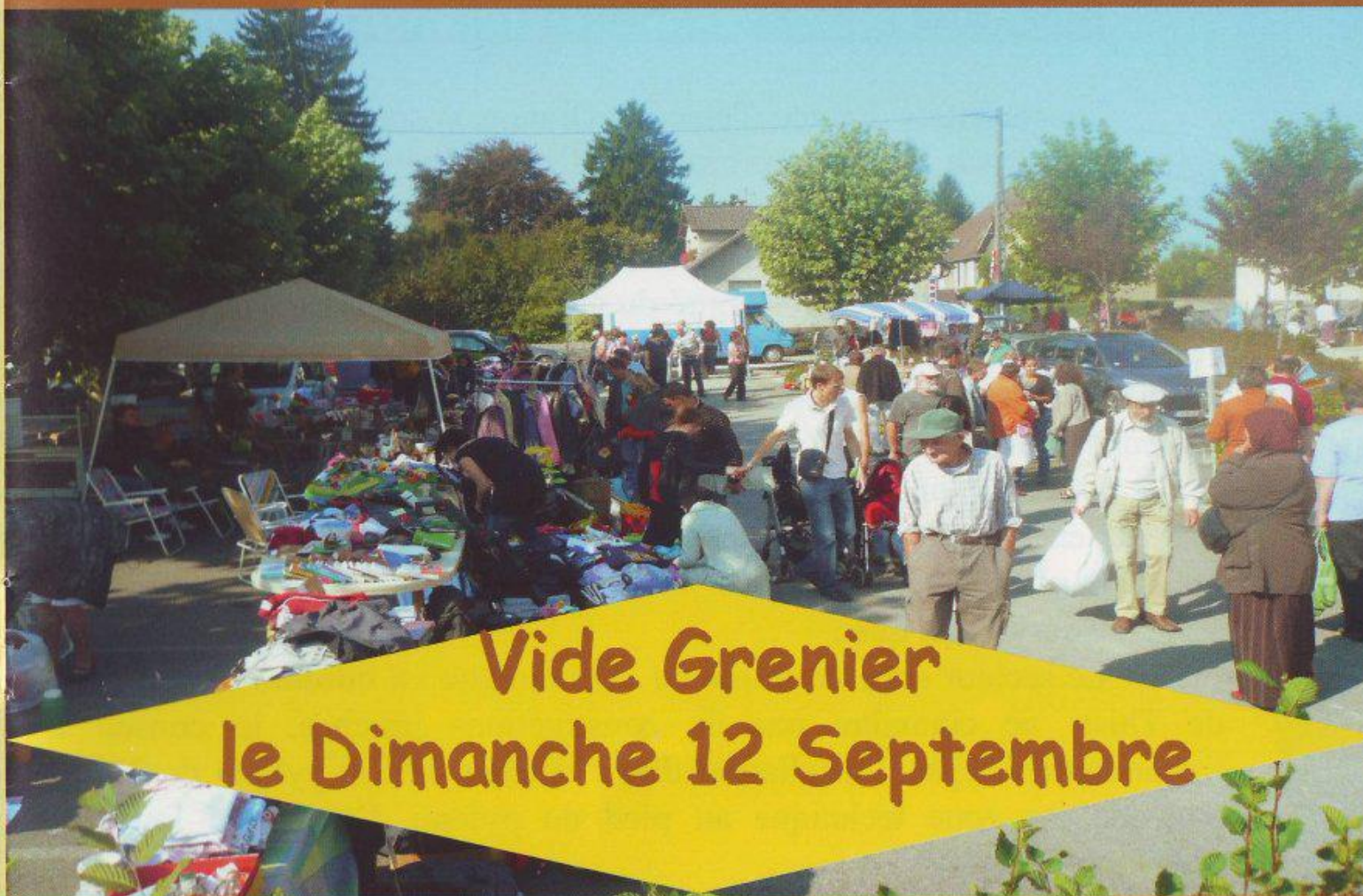
'ROCHE INFOS'

Bulletin d'information
de la municipalité de Roche Lez Beaupré



www.roke-lez-beaupre.fr
mairie@roke-lez-beaupre.fr

Septembre 2010



**Vide Grenier
le Dimanche 12 Septembre**

Directeur de la publication : Stéphane Courbet

Conception et rédaction : Agnès SCHMITT, Jacqueline COUTIN, Philippe COUTIN, Hubert GARCIA, Joël JOSSO, Philippe VALLET, Emilie NAUDAT

Impression ESTIMPRIM-Roche-Lez-Beaupré

Conseil Municipal du 30 juillet 2010

ACHAT DE TERRAIN : ZA SUD "Les Prés Chalots" :

Des négociations ont été entreprises auprès des conjoints BRUN et des ETS REBOUD ROCHE pour l'acquisition des dernières parcelles permettant l'aménagement complet de la zone d'activités «les Prés Chalots 3». Un accord a été trouvé. La commune est désormais propriétaire de l'ensemble des terrains de la zone.

Les travaux de viabilisation entrepris au printemps ont été interrompus en raison des délais impartis par ERDF et GRDF pour traiter le dossier. Ils devraient reprendre cet automne.

DEMANDE D'INSTALLATION D'UNE ANTENNE RELAIS :

La société « France Télécom Orange » souhaite installer une antenne relais sur le territoire communal pour améliorer la réception des téléphones portables qui est actuellement très médiocre.

Plusieurs sites ont été testés, et la population riveraine n'a pas accepté une installation à proximité du garage communal.

Une autre implantation à proximité de la micro-station de l'espace industriel de Beaupré (en limite nord de la commune) pourrait également convenir.

Une réunion publique a été organisée le jeudi 8 juillet entre 16 H et 18 H en Mairie, une seule personne a assisté à cette réunion, aucune remarque n'a été apportée.

Considérant que :

Le secteur situé en limite de la commune en bordure de la plaine de Thise, ne connaîtra pas de constructions proches, le conseil à l'unanimité accepte l'installation d'une antenne relais, pylône de 24 m, ainsi qu'une zone technique au pied du pylône, l'ensemble loué est d'environ 35 m².

Le loyer annuel négocié est de 1000 € net tant que le site n'est pas construit, puis 4000 € net après la construction.

Conseil Municipal suite

GENS DU VOYAGE :

Le Maire expose les difficultés rencontrées avec les gens du voyage qui se sont installés autoritairement sur le terrain communal devant les courts de tennis. Ils ont pénétré sur les courts en coupant le grillage et se sont branchés sur le coffret E.D.F. du club.

Après l'intervention des gendarmes et un référé au tribunal administratif, la famille a accepté de payer les frais occasionnés soit : 327 €

INFOS DIVERSES :

- Le plan Canicule a été activé par les membres du CCAS, des visites ont été rendues aux personnes âgées. Un projet de fourniture de repas est à l'étude.
- Le Permis de Construire d'une salle multisports a été déposé au nom du SIVU.
- Un diagnostic pour l'accessibilité des bâtiments communaux aux personnes handicapées a été réalisé par la Sté SOCOTEC.
- Le Syndicat Intercommunal de l'eau prend le nom du "Syndicat de la Goutte d'eau".
- L'arrêté préfectoral du 22/07/2010 limite l'utilisation de l'eau: interdiction de laver les voitures et arrosage des pelouses entre 8 H et 20 H.
- Les compétences du SYTTEAU sont élargies au contrôle de l'assainissement non collectif.

Bâtiments



Pendant la longue période des vacances, 3 salles de classe de l'école maternelle ont été remises en peinture et certaines façades doublées de liège pour l'affichage.

Nous avons commencé la réfection de l'étanchéité de la toiture de la salle Jouffroy d' Abbans au-dessus des vestiaires de foot, une deuxième partie sera effectuée en 2011.

Hommage

Loisirs Club Rochois ADIEU A MICHEL DELIGNY

C'est avec émotion que de très nombreux adhérents ont accompagné Michel à sa dernière demeure. Une maladie implacable a eu raison de son courage et de sa volonté. Né dans le Nord, son travail l'a amené dans notre région où en 1976 il fit construire sa maison à Roche pour s'y installer avec sa famille. Il a fait toute sa carrière à EDF où ses qualités professionnelles étaient unanimement reconnues et où il eut des responsabilités importantes. Son métier le passionnait.

Il fut conseiller municipal de 1983 à 1989 et par la suite il fit partie du jury pour le concours des maisons fleuries et s'occupa activement de la banque alimentaire.

A la retraite, Michel s'est rapidement investi au Club où, par suite de ses connaissances, il informatisa la comptabilité, les sections avec leurs adhérents ; le travail du secrétariat a ainsi été grandement allégé pour répondre aux besoins du club.

Responsable de la marche, il préparait minutieusement les parcours et s'inquiétait de la fatigue des marcheurs. Il participait également aux différentes manifestations, s'amusait et se lançait volontiers sur la piste de danse.

Cet homme de caractère rigoureux, pour lui et pour les autres, entretenait les valeurs que lui avait données son éducation et qu'il a transmises à sa famille.

De Fleurs en Fleurs

Grâce à des conditions climatiques particulièrement propices cette année, alternance de chaleur et de pluie et à un arrosage régulier, les fleurs des bacs et vasques se sont bien développées pour le plus grand plaisir des yeux et...des automobilistes de passage. Rudbeckias, surfinias, sauges bleues, géraniums-lierre, lysimaques etc...dévalent de bac en bac jusqu'à ne plus faire qu'une cascade de fleurs. Une expérience réussie le long de la RD 683.





Cartes Avantages Jeunes

Vous avez répondu favorablement à l'offre de la carte "Avantages Jeunes" offerte par le CCAS de la commune de Roche-lez-Beaupré.

Nous vous invitons à venir la chercher :

Le samedi 4 Septembre 2010

Entre 14h et 18h

Au

Stand du CCAS

Forum des Associations

Salle Lumière

A Roche-Lez-Beaupré



Retenez bien cette date, il n'y aura pas d'autre distribution.



Nouveau Centre de Secours principal Zone EST

Le Centre de Secours des Pompiers actuel, vétuste et exigu est inadapté aux besoins et impératifs du service. De plus, l'activité opérationnelle a doublé en 15 ans et quadruplé en 40 ans. De ces faits, deux nouveaux centres sont en construction sur l'agglomération Bisontine. Le centre Brulard sera situé rue Brulard à côté du collège de la Sainte Famille et le centre Bisontin Est derrière Point P dans la ZI de Thise-Chalezeule (Ch. de la combe Galland).



Le nouveau bâtiment de Besançon Est dont les travaux commenceront cet été, aura une surface de 3960 m² et recevra 110 sapeurs pompiers dont 55 professionnels et 55 volontaires dont 25 volontaires viendront des 3 centres de Roche, Thise et Chalezeule qui seront intégrés au nouveau centre.

Le coût prévisionnel de la construction est de 7 910 000 € et l'ouverture est prévue pour fin 2011.

Etat Civil

Naissances:

Isalys TOUSSAINT le 22 juin

Emma BECARD le 4 juillet

Tiffany LY le 8 juillet



Décès :

Eric MICHEL, le 2 Juillet

Michel DELIGNY, le 31 Juillet

Guy BRUOT, le 17 août



Mariages :

Anne-Lucie BAURAND &

Stéphane TAVERNIER, Le 31 juillet



Culte

- samedi 4 septembre, à 18h messe à Thise
- dimanche 5 septembre, à 10h30, messe à Chalèze
- samedi 11 septembre, à 18h messe à Thise
- dimanche 12 septembre, à 10h30, messe à Vaire-Arcier
- dimanche 19 septembre, à 10h30, messe de rentrée à Thise
- samedi 25 septembre, à 18h, messe à Thise
- dimanche 26 septembre, à 10h30, messe à Roche-lez-Beaupré.

Objets Trouvés



- gants d'été de moto
- gants d'hiver
- clefs diverses
- lunettes enfant
- chaînette argentée + lettre
- un vélo

s'adresser en mairie aux heures d'ouverture

Ecoles

Dates de rentrée des écoles:

Jeudi 2 septembre

Ecole maternelle Dolto:

Le matin pour les élèves nés en 2007 à 08H35

L'après midi pour les élèves nés en 2006 et 2005 à 13H35



Ligue contre le cancer



Au mois de mai et juin, 20 bénévoles participaient à la collecte pour la Ligue contre le cancer. Cette démarche a été fructueuse, les habitants sont sensibles à cette démarche; qui n'a pas un proche ou n'est pas concerné directement par cette maladie?

Les fonds collectés sont versés directement à la Ligue à Besançon et utilisés sur place sous le contrôle du Professeur Bosset (cancérologue) pour des travaux de recherches ou pour édifier des structures pour les soins et l'accompagnement moral des malades et des proches.

Le montant de la collecte de l'année 2010 est de 6089 euros, un grand merci aux donateurs ainsi qu'à l'équipe de bénévoles.

Ordures Ménagères



L'Agglomération souhaite faire évoluer le mode de financement de la redevance avec l'introduction d'une part incitative dans la redevance pour encourager les bonnes pratiques des habitants.

La mise en place de puces électroniques sur les conteneurs en 2010 à Roche Lez Beauré, en 2011 à Besançon, va permettre d'appliquer en **2012 un tarif calculé en fonction du poids collecté.**

Le Plan Local d'Urbanisme

Le Plan Local d'Urbanisme (ou PLU) qui a été adopté par le conseil municipal lors de sa réunion du 10 juin dernier, se substitue au Plan d'Occupation des Sols (ou POS).

Cette nouvelle réglementation, plus souple que l'ancienne, apporte des modifications dans divers domaines.

Il est recommandé à ceux qui veulent déposer une demande de Permis de Construire ou une Déclaration Préalable de venir se renseigner en mairie. Pour toute modification intervenant sur leur propriété : modification de toit ou de façade, construction de garage ou d'abri de jardin d'une surface inférieure à 20 m², projet de piscine, changement de destination sans travaux, il faudra effectuer une déclaration préalable et pour les surfaces supérieures à 20m², il faudra déposer un permis de construire.

Les imprimés d'urbanisme sont disponibles en mairie.

Pour tout renseignement complémentaire, veuillez contacter en mairie

BILAN COUT TOTAL REVISION POS/PLU (prix TTC)

Délibération de décembre 2001
Convention du 2 décembre 2003
Avenant du 24 avril 2006

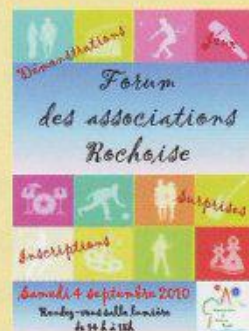
PRESTATAIRES				DEPENSES DIVERSES			
Cabinet COPPI (Juriste)		SCIENCES ENVIRONNEMENT (Bureau d'études environnement)		Cabinet BRETON/JAMEY (Cabinet d'urbanisme)			
Honoraires (Convention du 2/12/2003)	15 308,80 €	Honoraires	8 132,80 €	Honoraires	18 896,80 €	Annonces L'Est Républicain	1 201,60 €
9 Réunions supplémentaires	8 073,00 €			11 Réunions supplémentaires	9 867,00 €	Annonces La Terre de Chez Nous	730,11 €
Honoraires (Avenant du 24/04/2006)	4 066,40 €					Tirage plans PLU (Tirep)	285,76 €
Factures du 13/07/2008	3 806,43 €					Indemnités commissaire enquêteur	508,48 €
TOTAL CABINET COPPI	31 254,63 €	TOTAL SCIENCES ENVIRONNEMENT	8 132,80 €	TOTAL CABINET BRETON	28 763,80 €	TOTAL DEPENSES DIVERSES	2 725,95 €

COUT TOTAL 70 877,18 €



Forum des Associations

Organisé par le Comité des Fêtes
Le Samedi 4 septembre 2010
Salle Lumière
Roche Lez Beaupré
De 14 h à 18 h



Les Associations Rocheoises tiendront un stand sur lequel elles vous présenteront leurs activités, feront des démonstrations sportives et prendront les inscriptions de l'année 2010/2011.

Venez nombreux découvrir toutes les possibilités de vous distraire, de pratiquer une activité sportive et cérébrale ou bien intégrer les différents comités pour y faire du bénévolat ou participer aux manifestations organisées par leurs soins.

Cours de Danse



L'activité DANSE « éveil, classique, jazz et assouplissement » se poursuit dans la commune.

Enfants admis dès l'âge de 4 ans – Adolescentes et Adultes.

N'oublions pas le cours des adultes « Maintien de la forme » qui continue dans une bonne ambiance pour le bien être corporel, avec assouplissement et renforcement musculaire. N'hésitez pas à venir prendre un cours d'essai. Les cours ont lieu dans la salle du 1er étage Jouffroy d'Abbans (vers le stade du Doubs) dès la rentrée scolaire de Septembre : le mercredi après midi (enfants et ados) et le mercredi soir (adultes)

Reprise le MERCREDI 8 SEPTEMBRE 2010

Renseignements et inscriptions : lundi 6 et mardi 7 Septembre (nouvelles et anciennes élèves) de 17 heures à 19 heures dans la salle de danse

CONTACT dès maintenant :

Auprès du Professeur Arlette REICHARD

Tél : 06.64.46.21.07 ou 03.81.88.22.65

Pendant les cours le mercredi après-midi

Opération Propreté

Samedi 12 juin, à 8h, une quarantaine de personnes se sont retrouvées à la salle Jouffroy d'Abbans, pour entreprendre le nettoyage des berges et du lit du Doubs (avec une équipe de six hommes-grenouilles) sur les communes de Novillars, Vaire-le-Petit et Roche-lez-Beaupré.



Cette opération «Propreté» organisée par la Gaule Rochoise avec la participation de Roche-Canoé-Kayak, de la Croix Verte, du Foyer de la Cassotte, du Club de plongée Aquasport comtois, de la Commission Environnement et Biologie Subaquatique du Doubs et de nombreux bénévoles a permis de récupérer plus de deux tonnes et demie de saletés. Les différentes équipes munies de gants ont collecté dans des sacs les inévitables papiers, cartons, plastiques, cannettes en aluminium ou verre. Mais il a également été ramassé ordinateurs, vélos, panneaux, outils, filins, chaises etc... Il a même été trouvé un coffre-fort de 300 kg (que contenait-il ???) dont les coordonnées ont été transmises à la gendarmerie.



Alors, merci à Isabelle, Lise, Jacqueline, Noël, Joël, Michel, Claude, Daniel, Denis, Dominique, Éric, Gary, Philippe, Thomas, Jean-Louis, Patrice, Gérard et... tous les autres pour leur participation à cet acte de civisme pour la sauvegarde de l'environnement.

Que la municipalité de Roche soit aussi grandement remerciée pour avoir offert à tous le repas de 13h partagé dans une chaleureuse ambiance à la salle Jouffroy d'Abbans, après un apéritif organisé et préparé par la Gaule rochoise.

Loisirs Club Rochois

PETIT COMPTE RENDU DE La vie du Loisirs Club Rochois

Madère a été la destination 2010 de notre voyage annuel. Une cinquantaine d'adhérents ont pris l'avion à



Mulhouse pour rejoindre Funchal à Madère. Le séjour a été excellent. L'île aux fleurs avec ses paysages grandioses et diversifiés, sa végétation luxuriante a ébloui les Rochois. Les traces des glissements de terrain, suite aux pluies diluviennes qui ont duré 3 mois, s'estompent car les Madériens reconstruisent les routes, les ponts avec courage afin de

redonner l'envie aux touristes de revenir à Madère.. Le soleil, l'hôtel, les excursions, l'ambiance ont fait le succès de cette destination. A l'an prochain pour une destination encore inconnue !

.....

La journée intergénérationnelle marquée par un temps incertain n'a pas eu lieu au stade, seuls le repas et le spectacle ont eu lieu à la Salle Lumière avec une centaine de personnes qui ont applaudi les chorales ATOUT CHOEUR et l'APPRENTI CHANTEUR . Le COUNTRY DE FRAISANS a enthousiasmé par sa vitalité. Les prestations de Martin par manque de micro n'ont pas permis de le connaître davantage. Ginette Caron a chanté quelques airs connus, repris par la salle.

.....

Par une journée ensoleillée le méchoui annuel du club a eu lieu dans les Entrepôts BONNET prêtés gracieusement. L'ambiance fort joyeuse a plu à tous les adhérents fort contents de se retrouver à cette manifestation estivale. Le repas a été une réussite grâce aux dames compétentes et aux rôtisseurs habituels. Encore merci à tous les bénévoles.

.....

LE 6 SEPTEMBRE A 16 H. SALLE JOUFFROY D'ABBANS (près du stade) Jacqueline TEYSSIER, adhérente de notre club, viendra nous parler de sa déportation et témoigner de sa vie dans les camps de la mort.. Venez nombreux l'écouter et retenir cette leçon de courage.

Yoga

Le lundi de 9 h 30 à 11 h

Le **hatha yoga** est la forme la plus pratiquée en Occident. Une séance s'articule autour de 3 axes : la respiration, les postures, la relaxation.

Le cours débute par l'éducation du corps au travers des asanas (postures). Ces exercices musculaires développent harmonieusement la force, la souplesse et la coordination. Puis vient l'apprentissage de la respiration profonde.

Enfin la relaxation permet le relâchement des tensions et la récupération physique et nerveuse



A QUI S'ADRESSE LE YOGA?

A tous sans exception quel que soient l'âge et la condition physique .

Le yoga apporte une meilleure santé physique et mentale dans une ambiance détendue.

Association source de nos ressources

Coût: 50 euros par trimestre de septembre à juin selon calendrier scolaire (premier cours le 20 /09 /2010)

tél: 03-81-88-61-48

tél: 06-33-95-48-12 **Messagerie:** ass.ressources@neuf.fr

Comité de jumelage



Le COMITE DE JUMELAGE qui sera présent au FORUM DES ASSOCIATIONS vous informera de ses diverses activités :

- Echanges entre nos deux villages avec découverte du joli village de la montagne de SANTA BRIGIDA dans la vallée Brembana.
- Relation avec les écoles de nos deux villages : les enfants communiquent entre eux par internet afin de préparer la venue des enfants italiens à Roche.
- Cours d'italien.
- Sensibilisation à la citoyenneté Européenne.

Nous terminerons le forum par :

UNE SOIREE « SPAGHETTIS » à 5.00 € sans boisson.

VENEZ PARTAGER AVEC NOUS CE MOMENT DE CONVIVIALITE.

Improvisation théâtrale

Ateliers hebdomadaires (atelier enfants et adultes) dans une ambiance chaleureuse et amicale chaque mardi (sauf vacances scolaires)

Enfants mardi de 17h30 à 19h (8 à 12 ans)

Adultes mardi de 20 h à 22 h

Ces ateliers d'initiation, à travers des exercices ludiques et formateurs permettent de développer les bases nécessaires au théâtre d'impro et de révéler les qualités créatives propres à chacun. Sont abordés entre autres, les bases du jeu d'acteur, le travail des personnages, des états, la voix, le lâcher prise, la confiance, l'imaginaire pour apprendre à improviser et construire ensemble des histoires, dramatiques, romantiques, ou comiques.

Inscriptions et séance de reprise :

Mardi 14 septembre 2010

Salle Jouffroy d' Abbans (Stade du Doubs)

Possibilité d'une séance d'essai

Tarifs: Enfants 40 €/par trimestre + 5 € d'adhésion

Adultes 60 € /par trimestre + 5 € d'adhésion

Pour tout renseignement, contactez dès maintenant Christian SPINELLI

06.11.20.67.20 ou 03.81.58.96.34(répondeur)

Christian.spinelli.52@gmail.com



Chasse



L'A.I.C.A. ROCHE/NOVILLARS vous fait part de l'ouverture de la chasse le **12 septembre 2010** et de la fermeture le **28 février 2011**.

Les jours de battue sont les jeudis, samedis, dimanches et jours fériés.

Le jour de fermeture est le **vendredi**.

ERN

L'ERN vainqueur de son challenge .

Le tournoi annuel de l'ERN s'est déroulé de manière parfaite ce dimanche 8 août au stade intercom. La manifestation a été bien organisée par les dirigeants du club, assistés des charmantes et efficaces membres de l'équipe féminine .



C'est Damien ROBERT, capitaine de l'équipe, qui a reçu le trophée des mains de Sandrine, footballeuse de talent de l'équipe de l'ERN . La deuxième place est revenue à l'équipe de l'ASPTT BESANCON, suivie de l'équipe de CLEMENCEAU, ARC-LES-GRAY et l'équipe 2 de l'ERN .

Qi Gong

Rentrée Qi Gong 2010 - 2011 à Roche : le mercredi 15 septembre.

Horaires : mercredi matin : 8h - 9h30 et samedi matin 9h - 10h30, salle Jouffroy d'Abbans (1^o étage).

C'est aussi un "sport" favorisant la psychomotricité et aidant à gérer le stress. L'état de Qi Gong s'acquiert au fil des mois et des années d'étude et de pratique. L'étude méthodique aide à comprendre que toute pensée et tout acte de la vie sont une forme de Qi Gong.

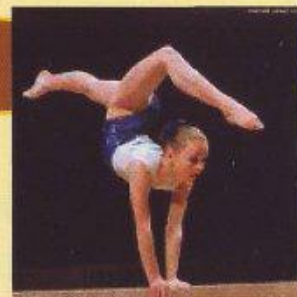
Par conséquent, la vie quotidienne est un moyen de se perfectionner tout au long de sa vie, tout comme le Qi Gong qui doit devenir l'un des moyens d'hygiène vitale au jour le jour. Bouger, bien se nourrir et respirer correctement sont le ternaire essentiel pour tout un chacun. C'est aussi sur cette base que reposent les fondements théoriques et pratiques du Qi Gong amenant à une bonne circulation de l'énergie vitale dans les méridiens d'acupuncture.



Association Clic Énergie : 03.81.55.53.60 mireille.compte@free.fr

Renaissance

Reprise des activités gymniques Salle Lumière SAISON 2010/2011



Initiation gym mixte :

reprise à compter du Lundi 13 septembre 2010 de 17h15 à 18h45 (enfants nées en 2005 et 2006).

Gym sur agrès :

reprise le Mardi 14 septembre 2010 et jeudi 16 septembre de 18h00 à 20h00 (enfants nés de 2001 à 2004).

reprise le mercredi 15 septembre 2010 de 16h30 à 18h45 et le samedi 18 septembre 2010 de 13h30 à 15h45 pour les jeunes nées de 1997 à 2000 et les aînées nées en 1996 et avant.

Gym Forme Détente Mixte :

reprise le lundi 13 septembre 2010 de 20h30 à 21 h 45 et jeudi 16 septembre 2010 de 09h00 à 10h15.

Gym Tonic Mixte :

reprise le mercredi 15 septembre de 20h00 à 21h15 à la salle JOUFFROY d'ABBANS(stade du Doubs).

Tera Patchouk

L'association Tera Patchouk poursuit sa route et vous propose deux stages pour la rentrée .

Ces ateliers sont ouverts à tous, public débutant aussi bien que personnes désirant approfondir leur pratique et développer une création personnelle.

Gravure taille-douce avec Pascal Renaud:

- Vendredi 17 septembre 2010
- Samedi 18 septembre 2010
- Dimanche 19 septembre 2010

Pastel avec Martine Salendre

- Vendredi 22 octobre 2010
- Samedi 23 octobre 2010
- Dimanche 24 octobre 2010

Inscription et renseignement auprès de l'association Tera Patchouk au 15
03.81.57.07.11 ou tera-patchouk@orange.fr

Bibliothèque



A compter du samedi 4 septembre, reprise des permanences : lundi et mercredi de 16h30 à 18h30 et samedi de 11h à 12h.

A l'occasion du Forum des Associations Rochoises, la Bibliothèque sera ouverte **le samedi 4 septembre 2010** de 14h à 18h pour présenter ses animations mensuelles, ses manifestations annuelles et son exposition : « **Quand les pierres se font bijoux** » de **Françoise Lemazo** qui travaille les pierres naturelles et les façonne pour créer colliers, bracelets et boucles d'oreilles.

La grande **Vente annuelle de livres** aura lieu le **Dimanche 12 SEPTEMBRE 2010**, dans les locaux de la Bibliothèque de 6h à 18h et dans l'après-midi, réalisation de bijoux en minéraux par **Françoise Lemazo**.

Le **jeudi 16 septembre 2010** à 20h30, **Madame Jacqueline Teyssier de Roche**, survivante des camps de concentration nazis, parlera de sa déportation.

Apéritif-lecture : **vendredi 17 septembre 2010** à 18h : **Philippe Rouinssard** présentera la Révolte Vendéenne (1793-1796), période peu connue, voire étouffée de l'Histoire de France, avec diaporama et musique.

Atelier Ecriture Adultes : **jeudi 30 septembre 2010**, de 17h à 19h.

Agenda

2

Rentrée des classes

4

Forum des Associations Rochoises

Vide Grenier

12

Vente annuelle de livres
Exposition philatélique